

81 Português

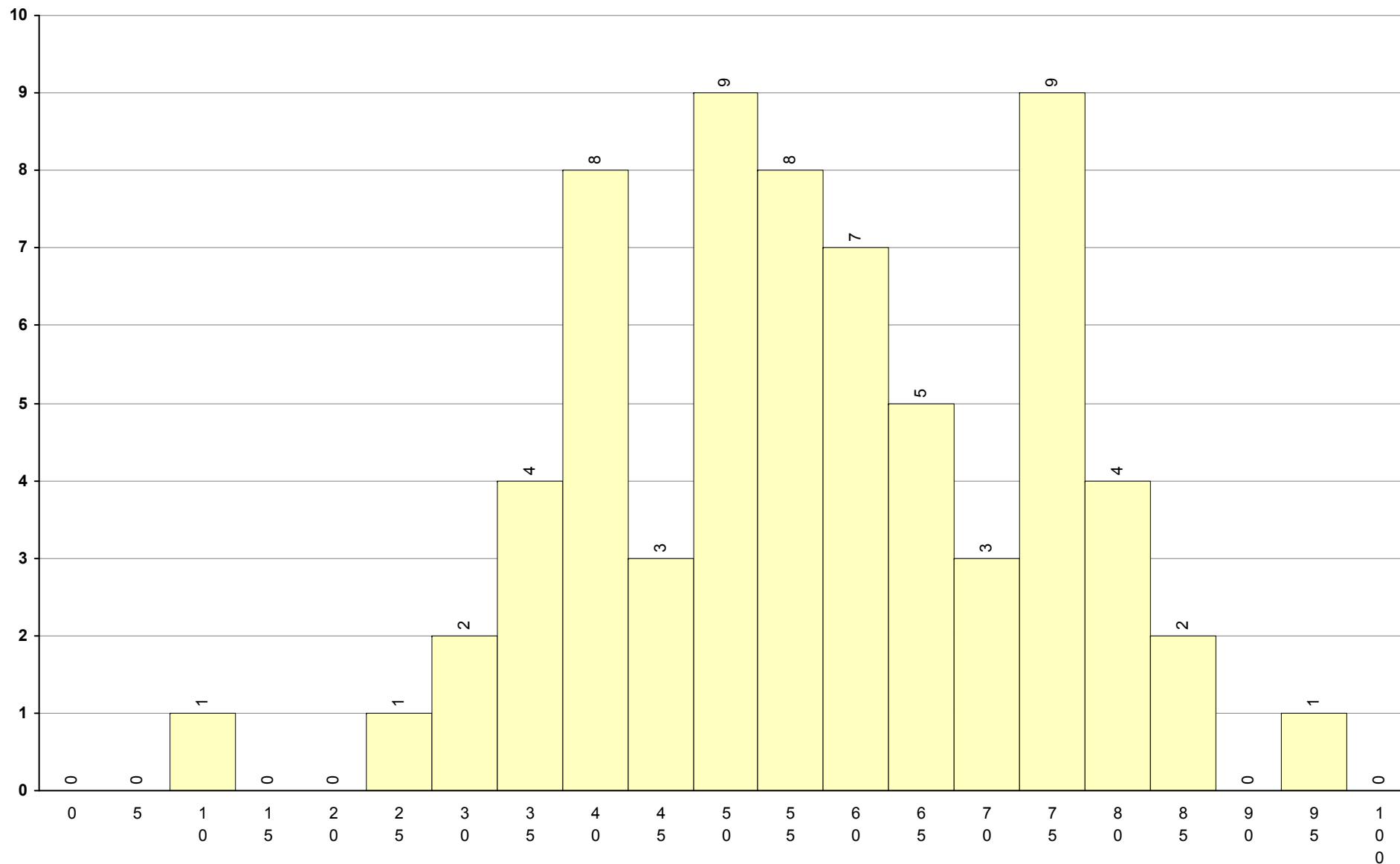
2ª Fase

Provas: 67

Negativas: 19

Média: 58

Desvio: 17



82 Matemática

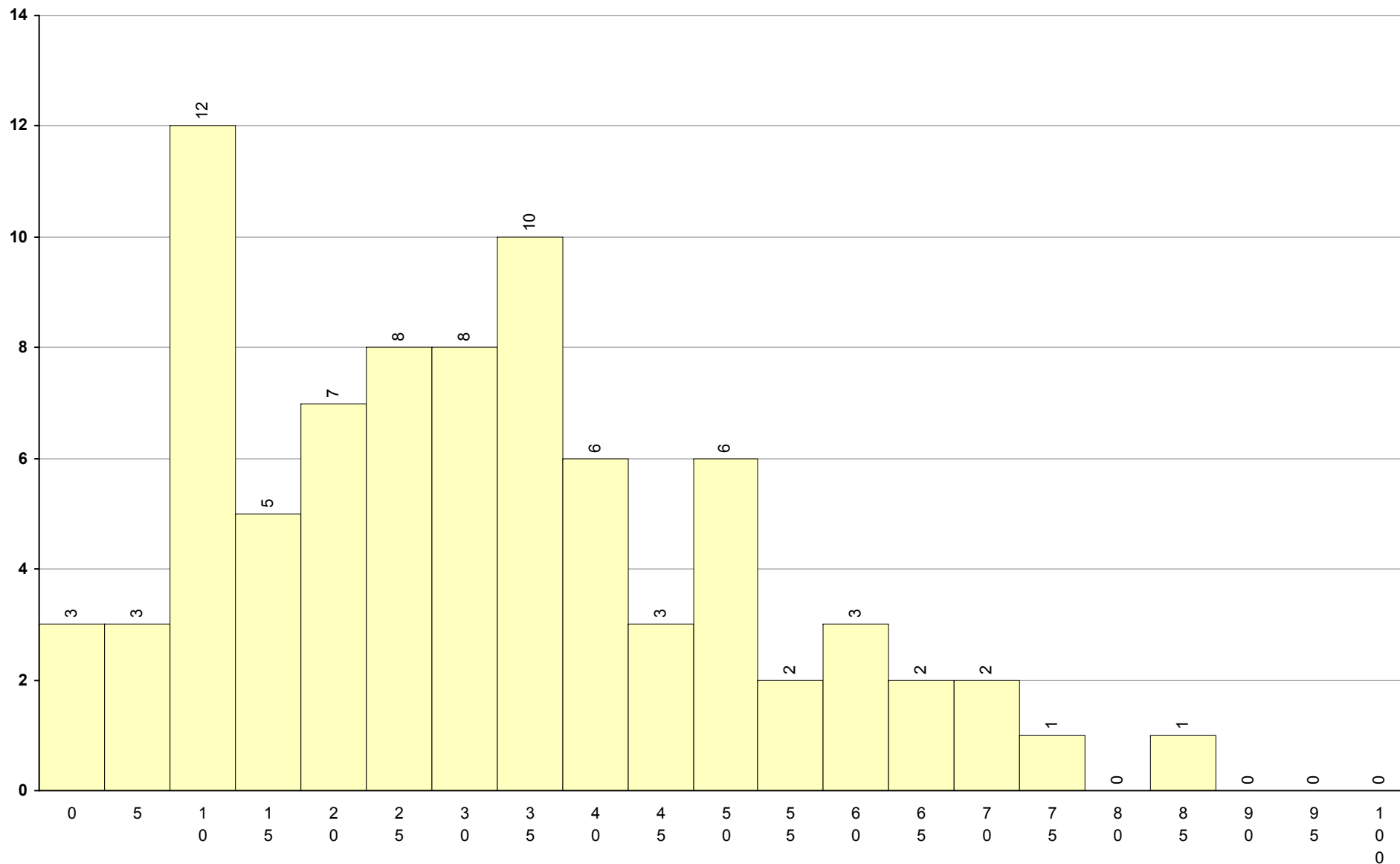
2ª Fase

Provas: 82

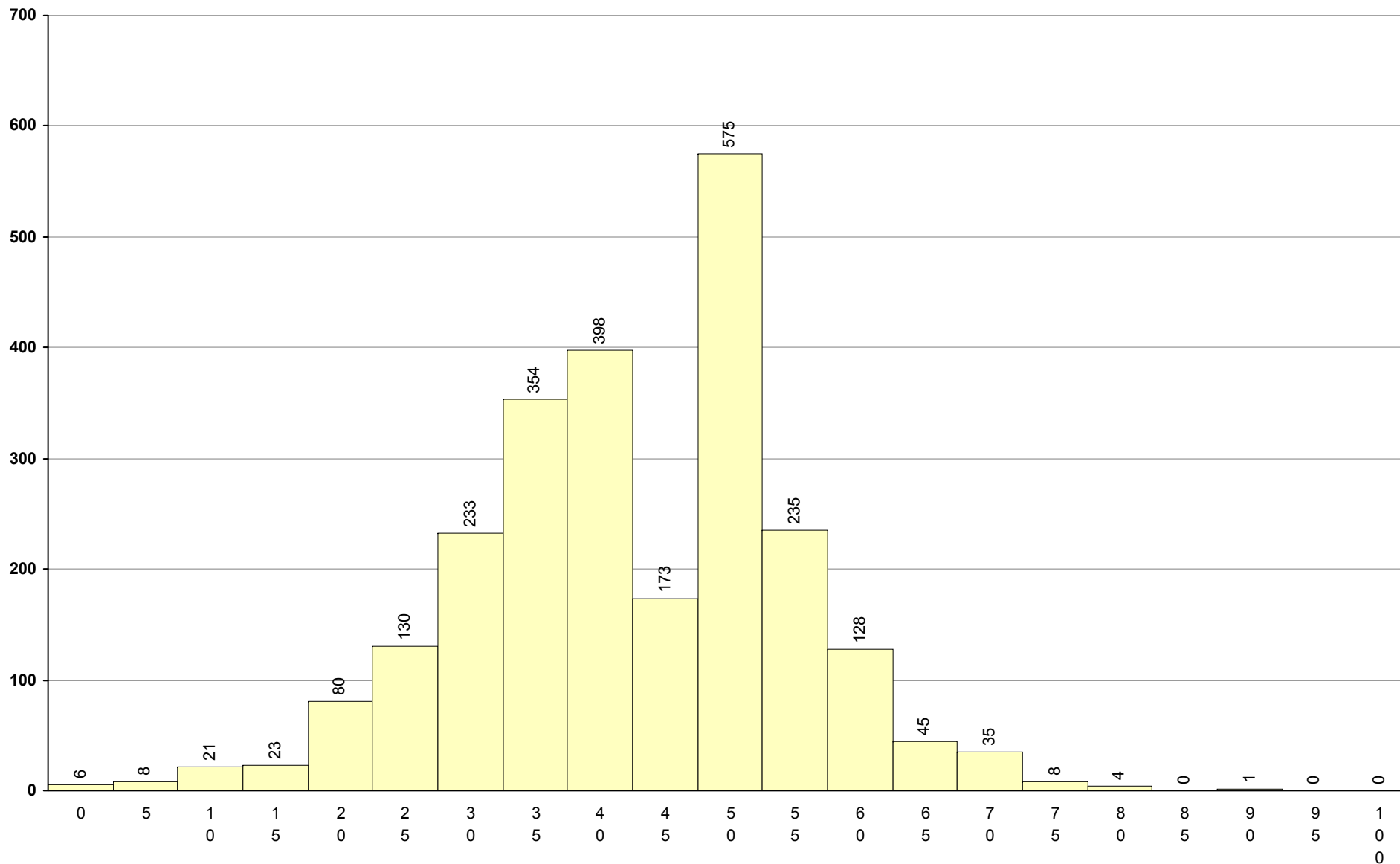
Negativas: 65

Média: 33

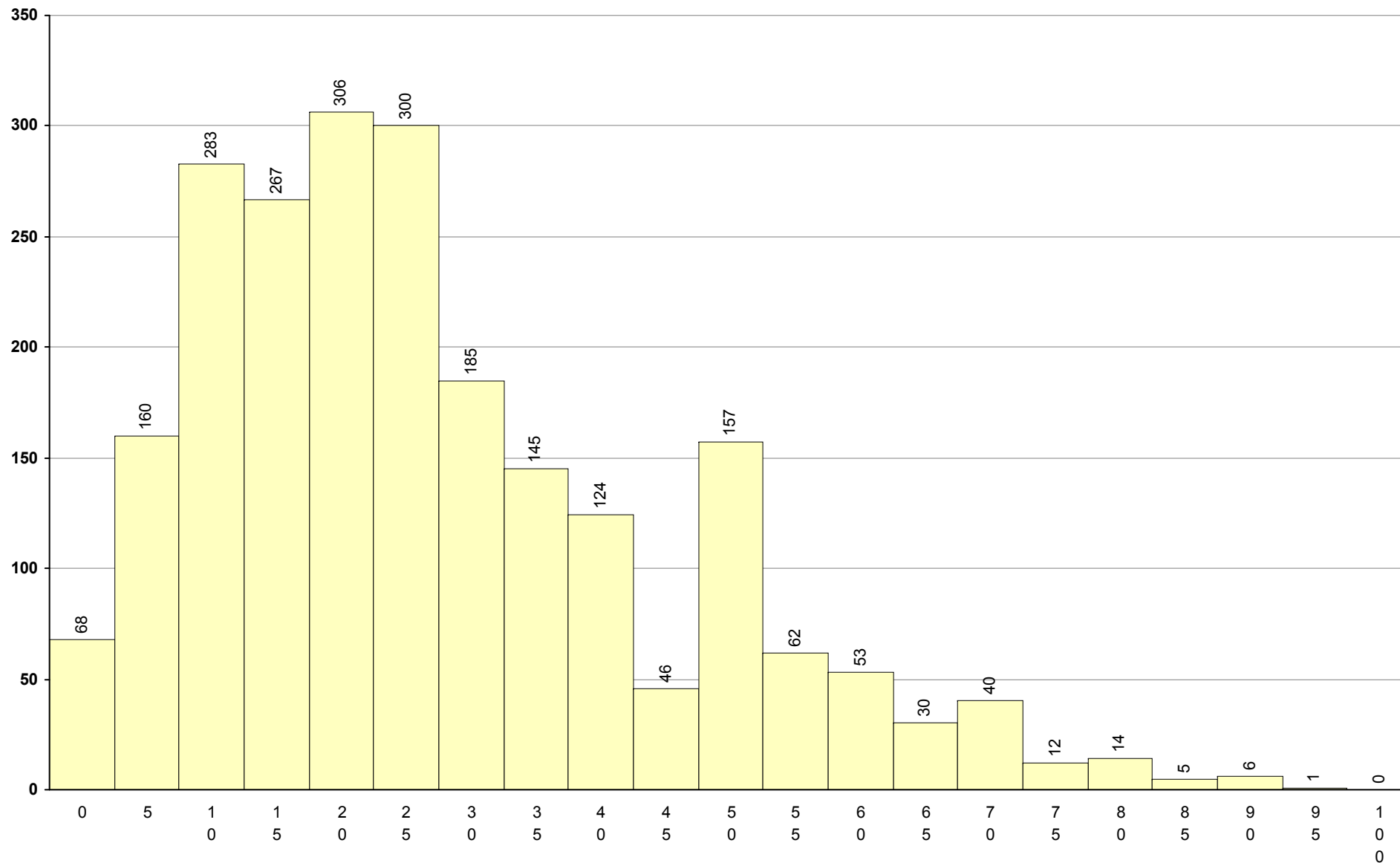
Desvio: 19



91 Português 2ª Fase Provas: 2457 Negativas: 1426 Média: 44 Desvio: 12



92 Matemática 2ª Fase Provas: 2264 Negativas: 1884 Média: 29 Desvio: 18



93 PLNM A2

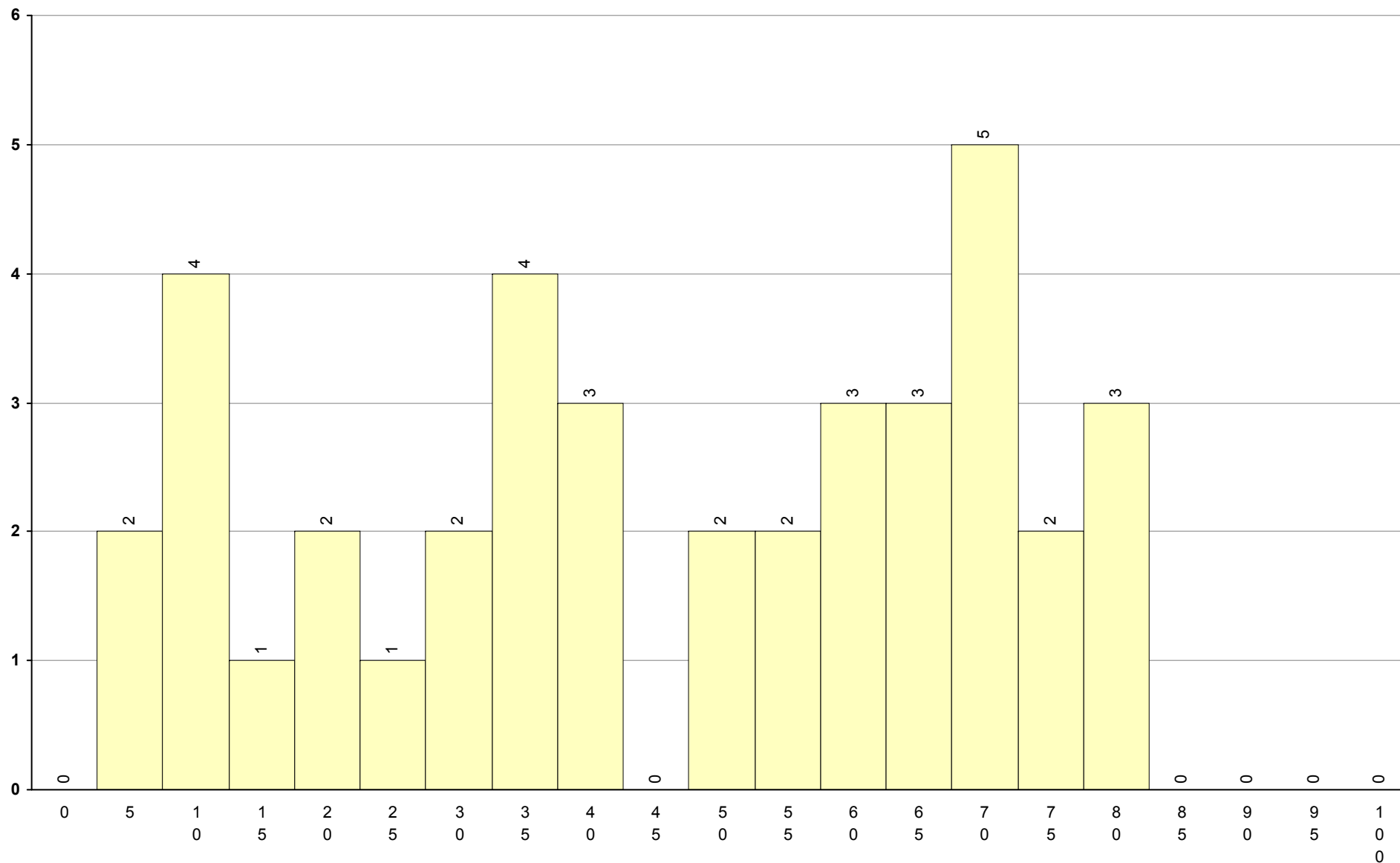
2ª Fase

Provas: 39

Negativas: 19

Média: 48

Desvio: 24



| | | | | | |
|------------|---------|------------|--------------|-----------|-----------|
| 94 PLNM B1 | 2ª Fase | Provas: 16 | Negativas: 0 | Média: 72 | Desvio: 9 |
|------------|---------|------------|--------------|-----------|-----------|

